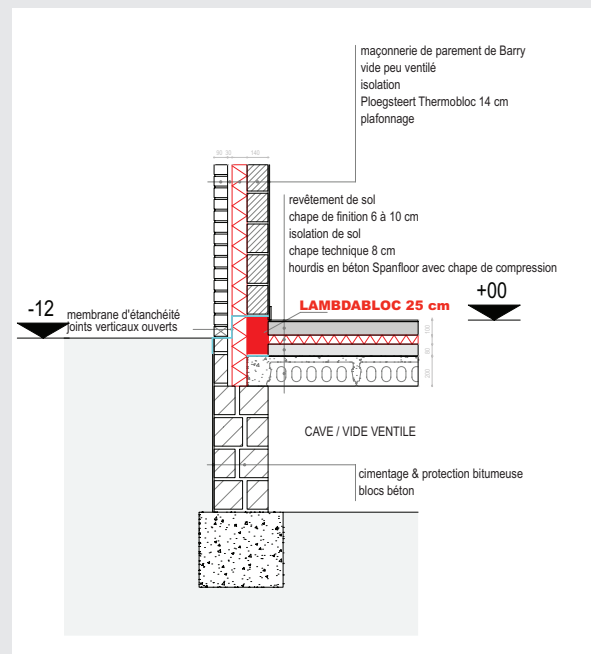
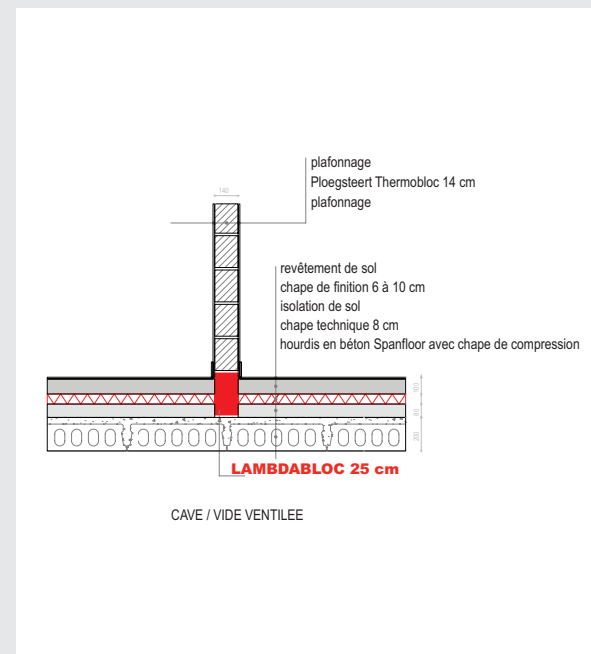


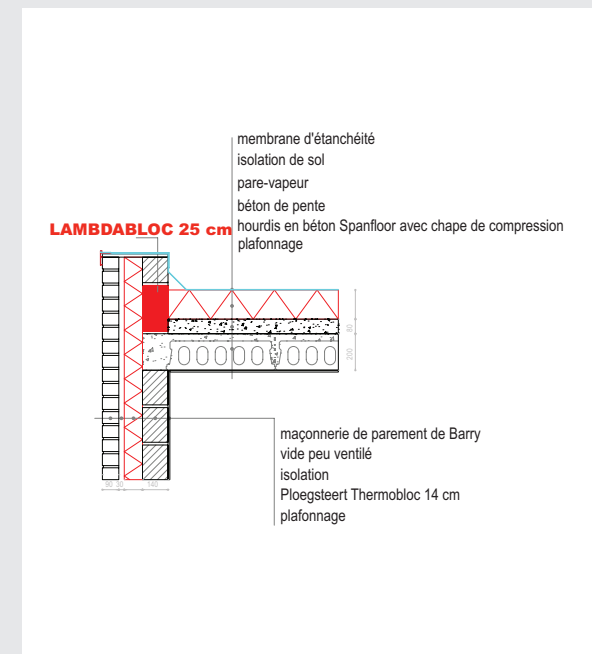
1A. APPUIS DE FONDATION EN TERRE-PLEIN
avec chape technique et panneaux d'isolation



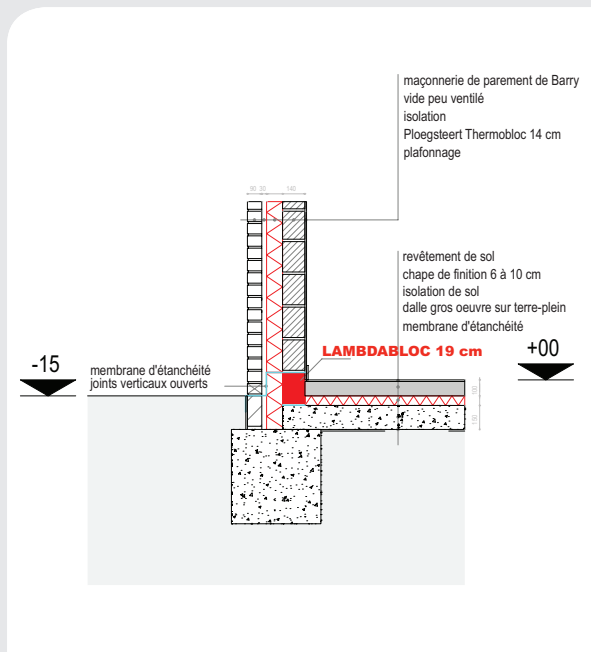
2A. APPUIS DE FONDATION DE CAVE (VIDE VENTILÉ)
avec chape technique et panneaux d'isolation



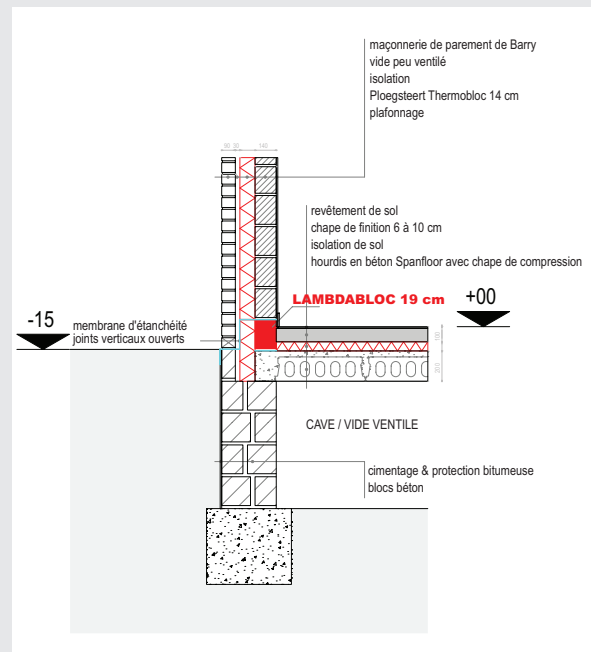
3A. MURS DE REZ DE CHAUSÉE SUR CAVE (VIDE VENTILÉ)
avec chape technique et panneaux d'isolation



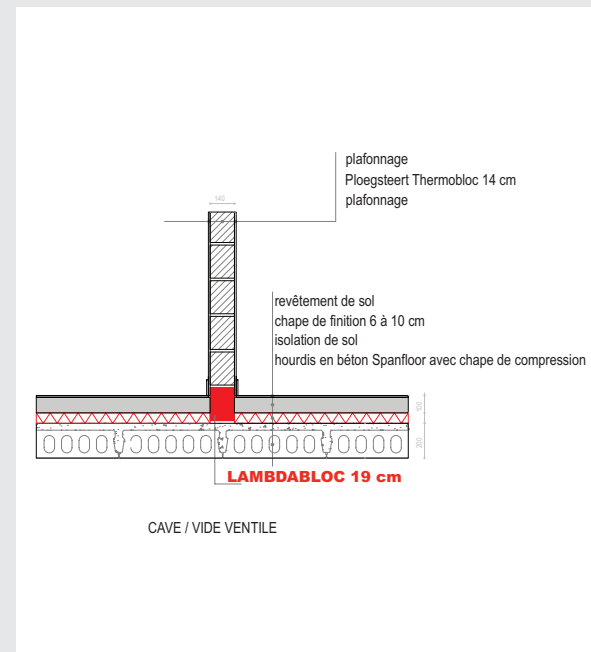
4. RIVES DE TOITURE PLATE



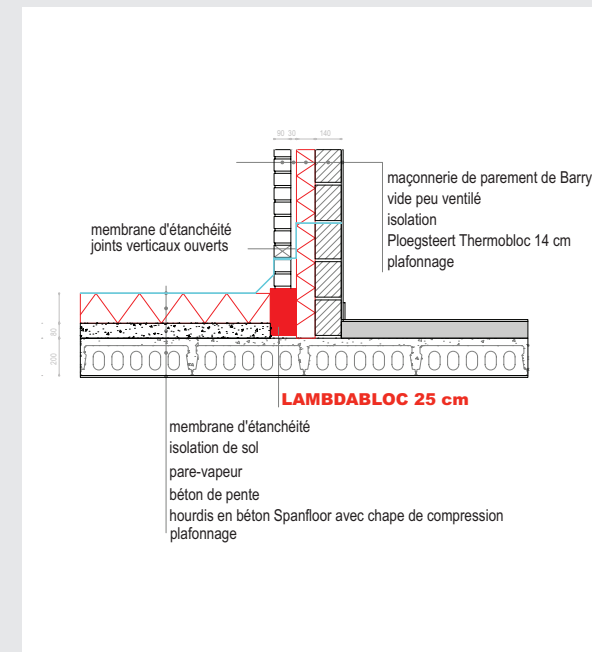
1B. APPUIS DE FONDATION EN TERRE-PLEIN
avec isolation projetée



2B. APPUIS DE FONDATION DE CAVE (VIDE VENTILÉ)
avec isolation projetée

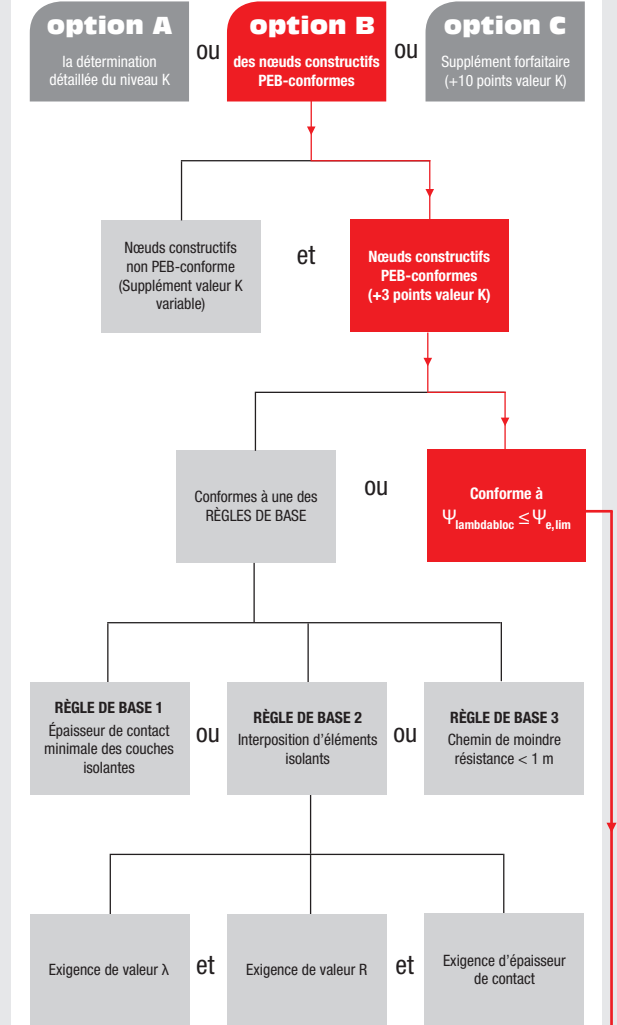


3B. MURS DE REZ DE CHAUSÉE SUR CAVE (VIDE VENTILÉ)
avec isolation projetée



5. TOITURE PLAT AVEC REHAUSSE DE MUR CREUX

Suivez ce diagramme décisionnel et profitez de l'application **PEB** la plus avantageuse



Utilisez notre **LambdaDirect** pour calculer des valeurs psi d'une façon facile. Cet outil de calcul vous permettra d'introduire une grande variété de blocs en combinaison de matériaux isolants de différents épaisseurs.

* Nos dessins de détail sont exclusivement indicatifs dans un contexte thermique. Ces détails ne sont pas utilisables dans le contexte de l'étanchéité à l'air/à l'eau ou de l'isolation acoustique.