

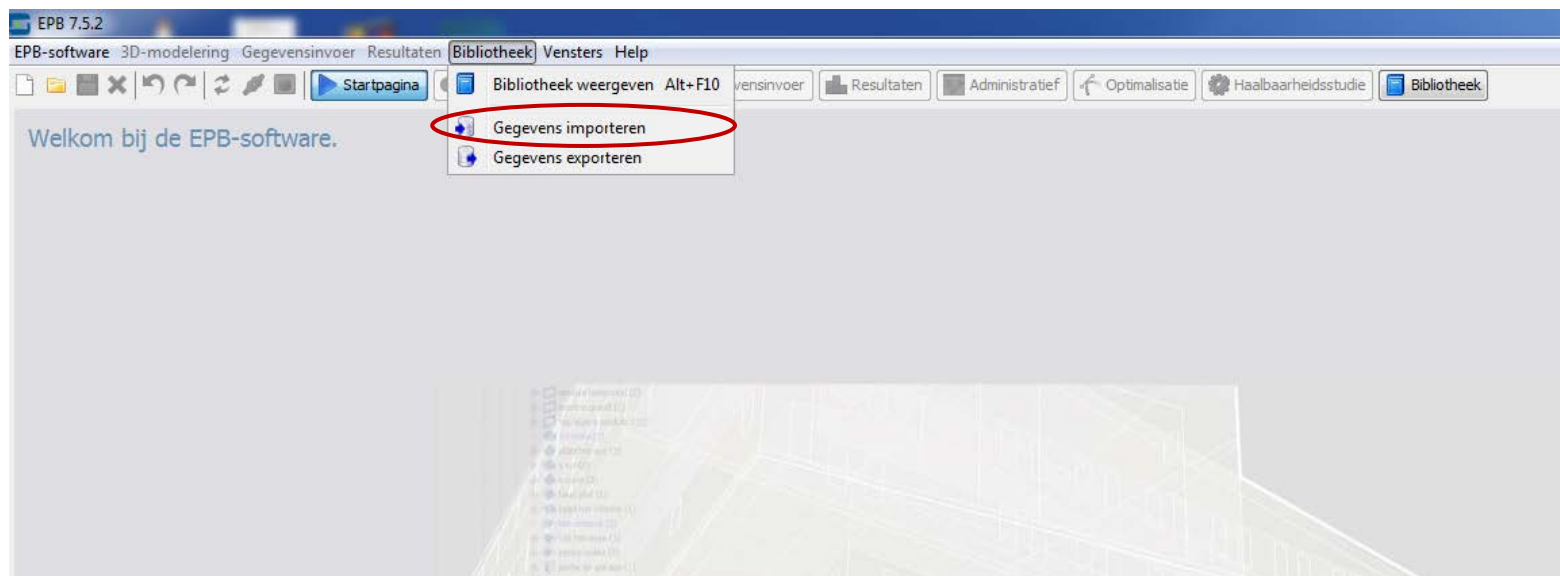
Hoe importeer ik Ploegsteert-materialen in de bibliotheek van de EPB-software?



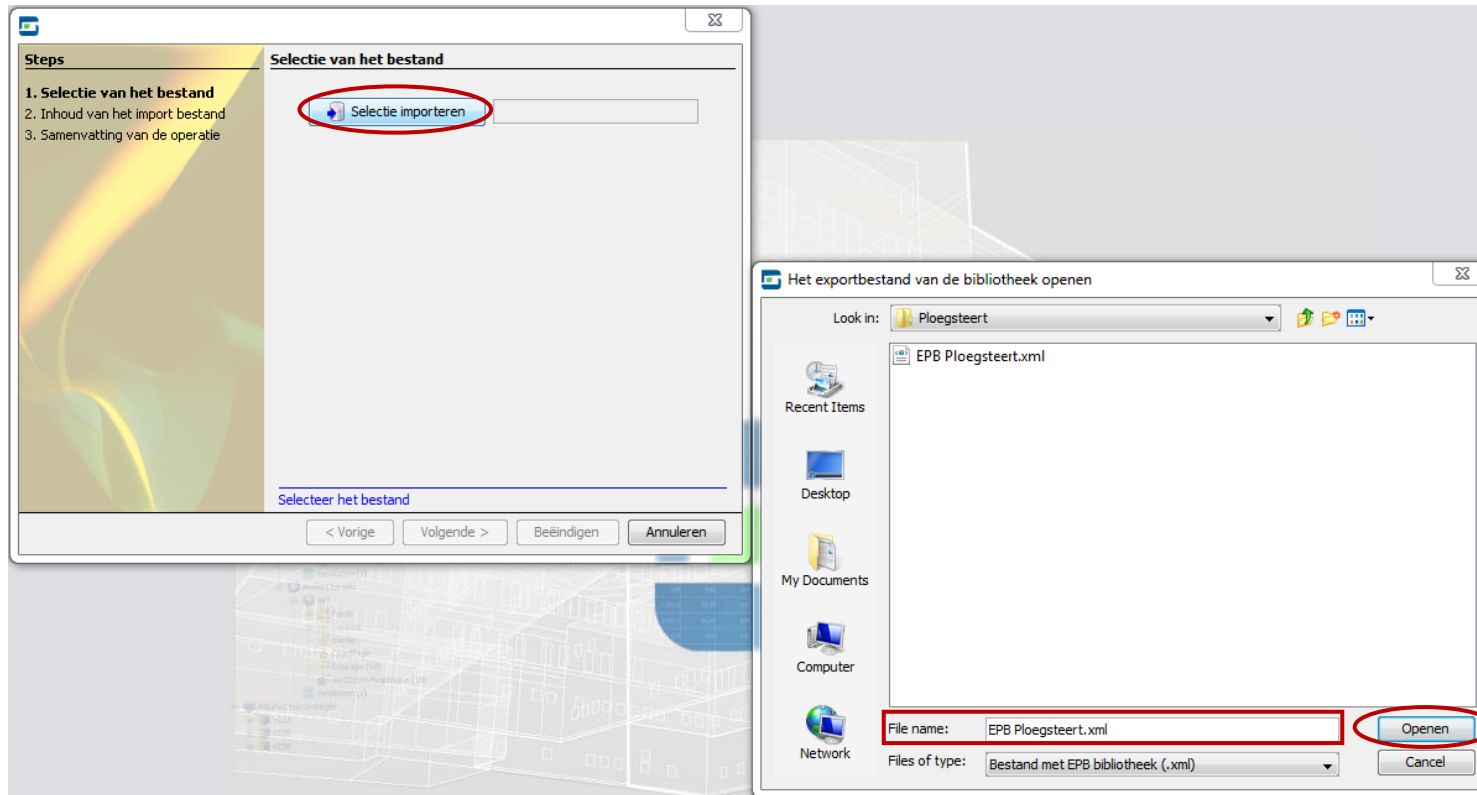
Door het uitvoeren van enkele eenvoudige stappen is het mogelijk om efficiënt gebruik te maken van onze producten in de EPB-software. Zo bent u zeker dat u steeds met de correcte λ -waardes werkt.

Opmerking: Deze handleiding werd opgemaakt op basis van het EPB Softwarepakket 3G, versie 7.5.2. Screenshots en volgorde van handelingen kunnen afwijken indien u een andere versie van het softwarepakket gebruikt.

1. Download het bestand 'EPB-PEB Ploegsteert' van de website en bewaar het op uw computer.
2. Na het opstarten van de EPB-software klikt u op het tabblad 'Bibliotheek' om gegevens te importeren.



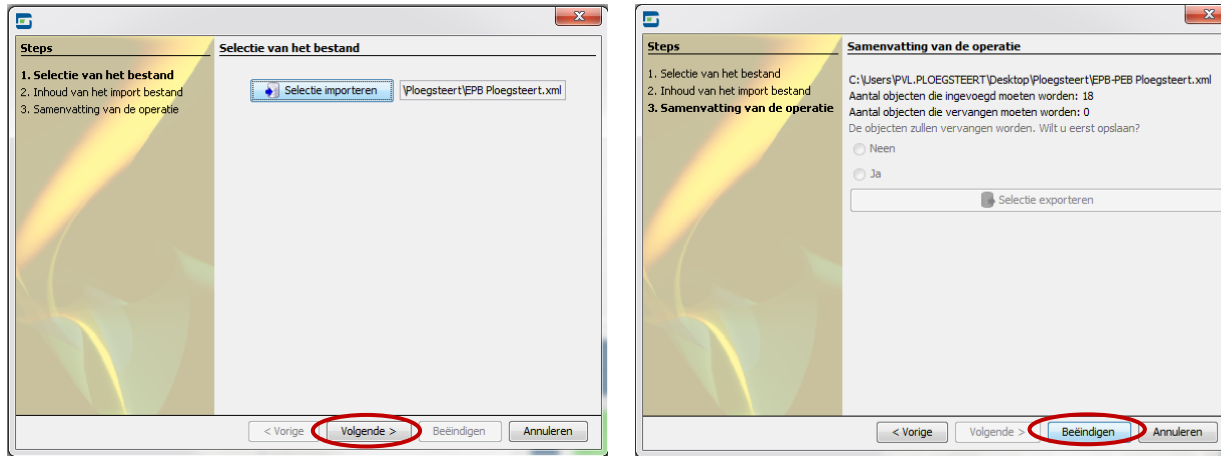
- Er verschijnt een nieuw venster waarin u het bestand 'EPB Ploegsteert' ophaalt vanop de plaats waar u het eerder bewaarde.



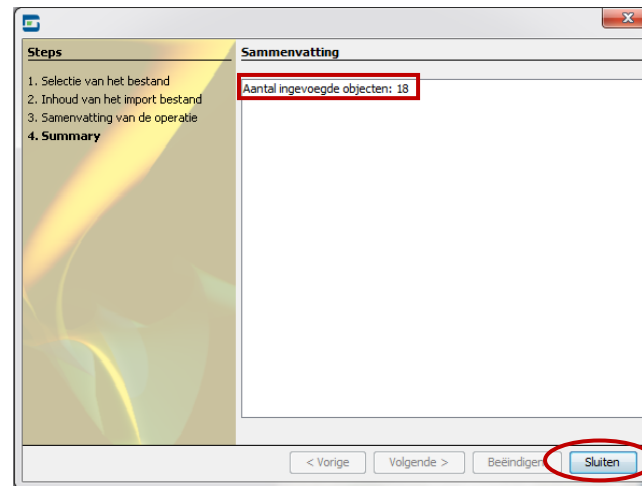
30/11/2016

2/4

4. Doorloop de rest van het dialoogvenster door op 'Volgende' en daarna 'Beëindigen' te klikken.



5. Tot slot verschijnt in het venster de melding dat de materialen toegevoegd zijn aan de gebruikersbibliotheek. U kunt de toepassing beëindigen door op 'Sluiten' te klikken.



6. De materialen zijn nu succesvol geïmporteerd in de software. Ze zijn terug te vinden in de bibliotheek onder de groep 'Gebruikersmaterialen'.

The screenshot shows the EPB 7.5.2 software interface. The 'Bibliotheek' menu is highlighted in the top navigation bar. In the left sidebar, the 'Gebruikersmaterialen' group is selected. The main window displays a table of imported materials with the following columns: Naam, Groep, Type, λ_{ui} [W/mK], λ_{ue} [W/mK], R_{ui} [m²K/W], ρ [kg/m³], c [J/kgK], and Co... The table lists various types of masonry and insulation materials.

Naam	Groep	Type	λ_{ui} [W/mK]	λ_{ue} [W/mK]	R_{ui} [m ² K/W]	ρ [kg/m ³]	c [J/kgK]	Co...
Ploegsteert / Thermobloc 9cm breed	Elementen van metselwerk	Stenen van gebakken aarde	0.31	?	?	?	?	
Ploegsteert / Thermobloc 12cm breed (XS-wall)	Elementen van metselwerk	Stenen van gebakken aarde	0.31	?	?	?	?	
Ploegsteert / Thermobloc 14cm breed	Elementen van metselwerk	Stenen van gebakken aarde	0.31	?	?	?	?	
Ploegsteert / Thermobloc 19cm breed	Elementen van metselwerk	Stenen van gebakken aarde	0.31	?	?	?	?	
Ploegsteert / Barrybloc SB snelbouw 9cm breed	Elementen van metselwerk	Stenen van gebakken aarde	0.34	?	?	?	?	
Ploegsteert / Barrybloc SB snelbouw 12cm breed (XS-wall)	Elementen van metselwerk	Stenen van gebakken aarde	0.34	?	?	?	?	
Ploegsteert / Barrybloc SB snelbouw 14cm breed	Elementen van metselwerk	Stenen van gebakken aarde	0.34	?	?	?	?	
Ploegsteert / Barrybloc SB snelbouw 19cm breed	Elementen van metselwerk	Stenen van gebakken aarde	0.34	?	?	?	?	
Ploegsteert / Barrybloc HB Hoge Weerstand 14cm breed	Elementen van metselwerk	Stenen van gebakken aarde	0.34	?	?	?	?	
Ploegsteert / Barrybloc HB Hoge Weerstand 19cm breed	Elementen van metselwerk	Stenen van gebakken aarde	0.34	?	?	?	?	
Ploegsteert / Lambdabloc 9cm breed	Elementen van metselwerk	Stenen van gebakken aarde	0.16	?	?	?	?	
Ploegsteert / Lambdabloc 12cm breed (XS-wall)	Elementen van metselwerk	Stenen van gebakken aarde	0.16	?	?	?	?	
Ploegsteert / Lambdabloc 14cm breed	Elementen van metselwerk	Stenen van gebakken aarde	0.16	?	?	?	?	
Ploegsteert / Lambdabloc 19cm breed	Elementen van metselwerk	Stenen van gebakken aarde	0.16	?	?	?	?	
Ploegsteert / Thermobloc Lijmsysteem 9cm breed	Elementen van metselwerk	Stenen van gebakken aarde	0.28	?	?	?	?	
Ploegsteert / Thermobloc Lijmsysteem 12cm breed (XS-wall)	Elementen van metselwerk	Stenen van gebakken aarde	0.28	?	?	?	?	
Ploegsteert / Thermobloc Lijmsysteem 14cm breed	Elementen van metselwerk	Stenen van gebakken aarde	0.28	?	?	?	?	
Ploegsteert / Thermobloc Lijmsysteem 19cm breed	Elementen van metselwerk	Stenen van gebakken aarde	0.28	?	?	?	?	