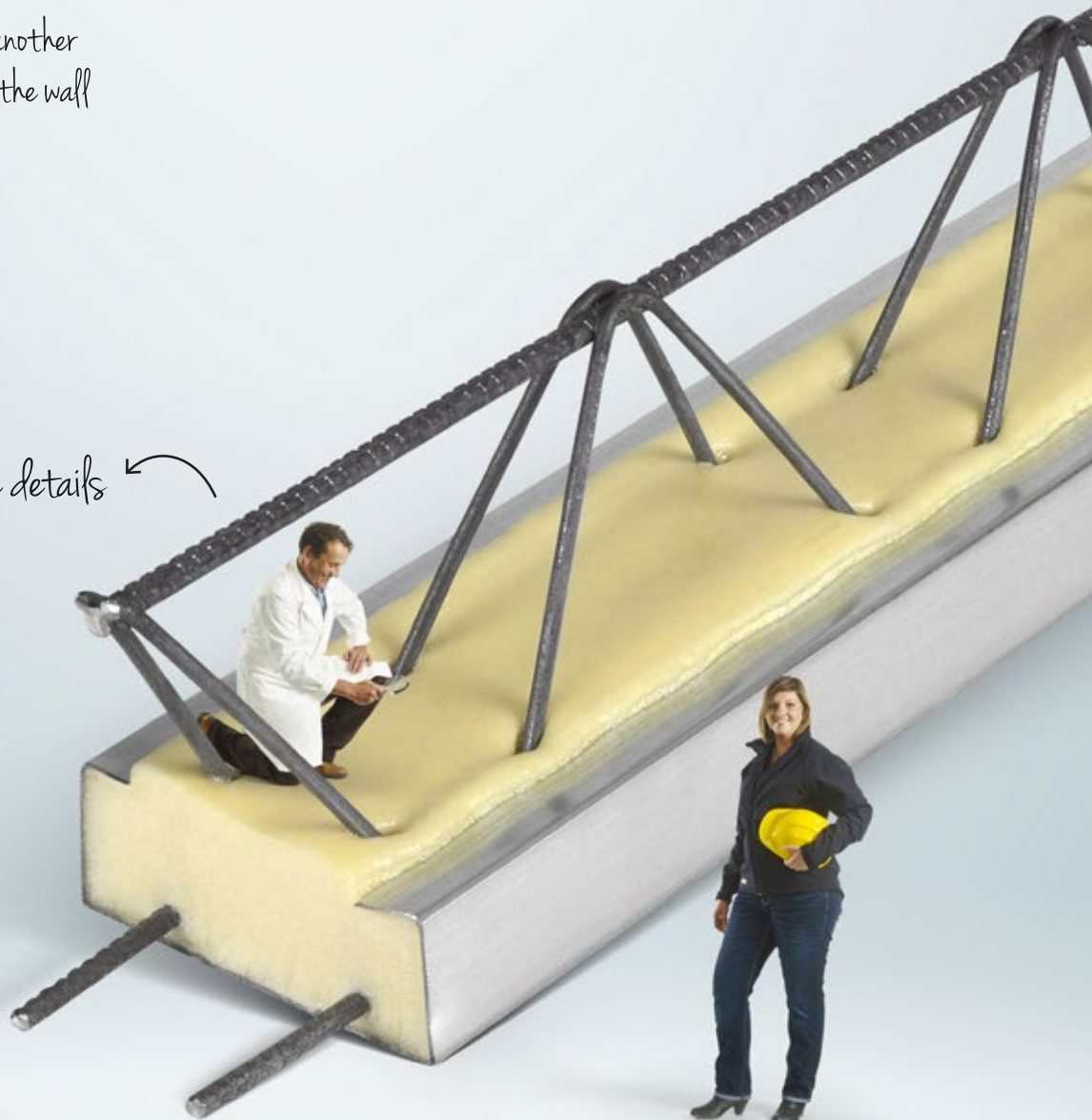


# stalto<sup>light</sup><sup>®</sup>

Nóg lichter, nóg handiger

Not just another  
**briq** in the wall

It's all about the details



## onze focus:

- Vederlichte balk (4 kg/m)
- Kampioen in renovatie
- 7 m (zelfdragend tot 5 m)
- Vloersysteem met lichtgewicht vulpotten

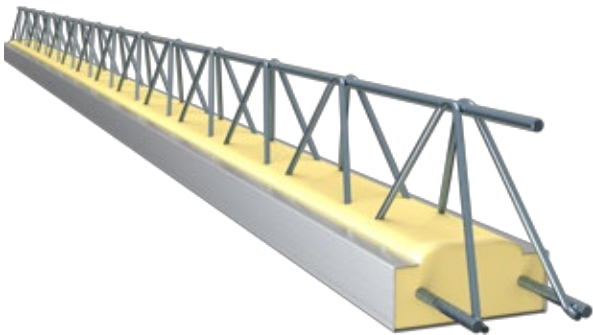


**ploegsteert**

The new building tradition.

[www.staltoflight.com](http://www.staltoflight.com)

Een PSI®-balk van 5 meter = 17 kg!  
 ... tegenover 100 kg of meer voor een betonnen balk.



### DE ENIGE ÉCHT DRAAGBARE BALK !

De PSI®-balken zijn ultralichte draagbalken met een **verloren bekisting in gegalvaniseerd staal** en een **tralieligger**, en zijn gevuld met isolatiemateriaal op basis van **polyurethaan**.

Perfect voor nieuwbouw en **renovatieprojecten**. De PSI®-balk combineert een **licht gewicht** met hoogwaardige isolatie en een **snelle plaatsingstijd**.

### AANZIENLIJKE LOGISTIEKE WINST

- Tot 6000 lopende meter draagbalken op 1 vrachtwagen
- Vloer weegt minder door op de funderingen en draagmuren
- Makkelijk hanteerbaar

→ **Levering én plaatsing zijn heel wat voordeliger !**

Met grote lengtes werken is voortaan een fluitje van een cent !



### PSI®-DRAAGBALK

#### Afmetingen

- Lengte: 100 - 700 cm, productie per sectie van 10 cm
- Hoogtes: 13 - 15 cm
- Verloren bekisting: 12 cm breed, 4 cm hoog

#### Karakteristieken

- **Makkelijk te verzagen** op de werf
- Verderlicht, **makkelijk te hanteren**
- Afstand tussen 2 schoorrijen: 2,25 tot 2,50 m
- Geen doorbuiging of opbuiging bij het betonneren
- Rechte en gladde onderzijde



### VERGELIJKENDE TABEL BIJ EEN DRAAGVLOER VAN 100 M²

	Stalight®	Betonnen gewelf
Draagbalken	607 kg	/
Vulelementen	792 kg (EBM 13)	/
<b>Totaal gewicht</b>	<b>1 399 kg</b>	<b>22 500 kg</b>

### DÉ OPLOSSING BIJ RENOVATIE !

Dubbele winst bij verbouwingswerken:

- minder gewicht om te hanteren
- minder belasting op de dragers!

## HOUTEN VULELEMENT (EBM)

EBM is een bekistingselement **in geperst hout** met een nuttige lengte van 120 cm, geschikt voor elk vloertype.

- Licht en **compact** stapelbaar
- Makkelijk te **verzagen** op de werf, per 20 cm
- **Eindstukken met lade-effect**: voor aanpassingen tot 15 cm
- Ideaal bij renovatie
- Bijzonder hoge mechanische druksterkte

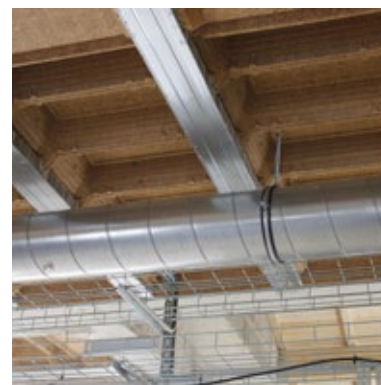


## briq

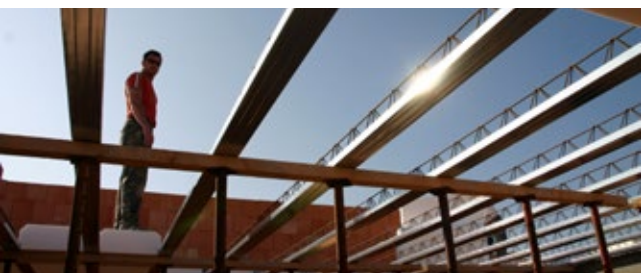
### BRIQ TOT UW DIENST

Hebt u nog vragen omtrent het draagvermogen van uw Staltolight®-draagvloer? Of hebt u een draagvloer nodig met sterke overbelasting of grote overspanningen?

Neem dan zeker contact op met het BRIQ. Onze specialisten helpen u graag met advies op maat.



1 enkele pallet met  
120 EBM = 87 m<sup>2</sup>!



Het plaatsingsprincipe is erg eenvoudig, en identiek met dat van traditionele draagvloeren.

Wij bezorgen u voor elke werf een **gedetailleerd legplan** en een **plaatsingsgids** met daarin alle nuttige informatie voor de correcte plaatsing van uw Staltolight®-vloer.



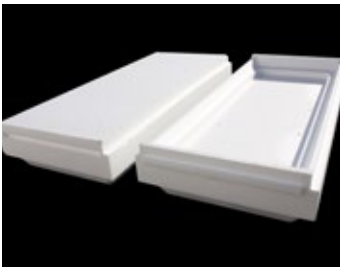
## HOUTEN VULELEMENT (EBM)

	EBM 13	EBM 16	EBM 20	EINDSTUK
Afmetingen (cm)	120 x 52 x 9	120 x 52 x 12	120 x 52 x 16	25 x 52 x 8
Bekistingshoogte (cm)	13	16	20	8
Hartafstand (cm)	60	60	60	60
Gewicht (kg)	5,25	6	6,75	1,25
Aantal/pallet	120	130	140	300
Gewicht/pallet (kg)	630	780	840	390
Uiterst bereik (m)	4,7	5,4	6,9	/

## De extra's

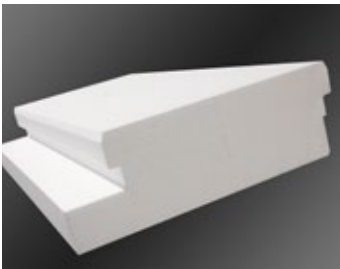
### PSI® IS+ DRAAGBALK

- Met **superbestendige** tralieligger, waarmee u **4,8 m** kan overspannen **zonder tussenschoring** !
- Geen doorbuiging of opbuiging bij het betonneren
- Gewicht van een draagbalk van 4 m = 17,2 kg



### HOORDINOV®, EEN ISOLEREND VULELEMENT

- Hol of vol
- Een vulelement in gegoten **polystyreen**, met een platte onderkant of uitgeholde vorm
- Voor **platte daken of dakterrassen**: dankzij de ingewerkte isolatie in deze vloer is er veel minder isolatie op het vloeroppervlak nodig, wat een flinke besparing oplevert !



### ISO VS VULELEMENT

- Met een overlapping (in verschillende hoogtes) aan de onderkant van de draagbalk
- Zorgt voor een **performante thermische isolatie** van vloeren boven (kruip)kelders
- Inwerking van de isolatie in de ruwbouwfase

### GEPREFABRICEEERDE WAPENINGEN

In aanvulling op onze vloeroplossingen stellen we een ruim gamma prefab wapeningen voor als "**staalkit**" die specifiek voor elk project berekend werd.

Deze kit omvat:

- wapeningsnetten
- raveelbalken
- bijlegwapeningen
- verstevigingen.

