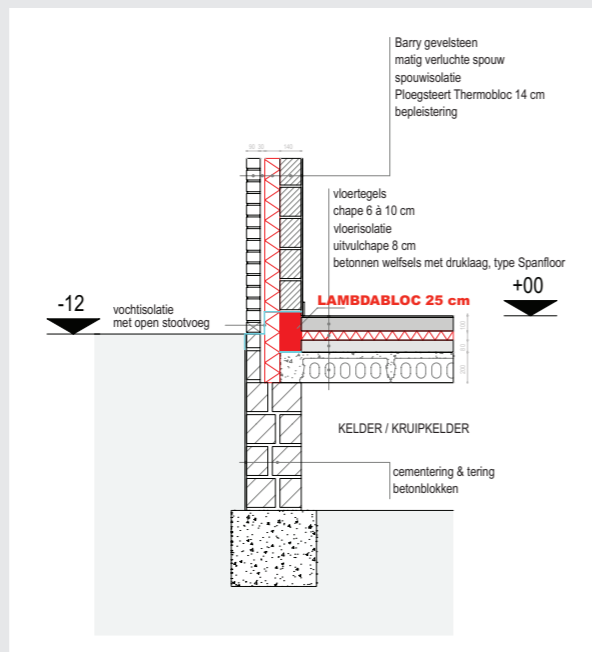
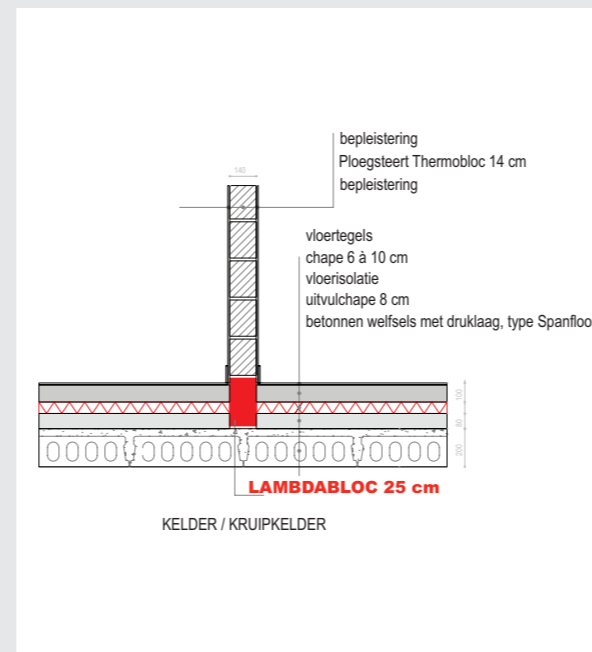


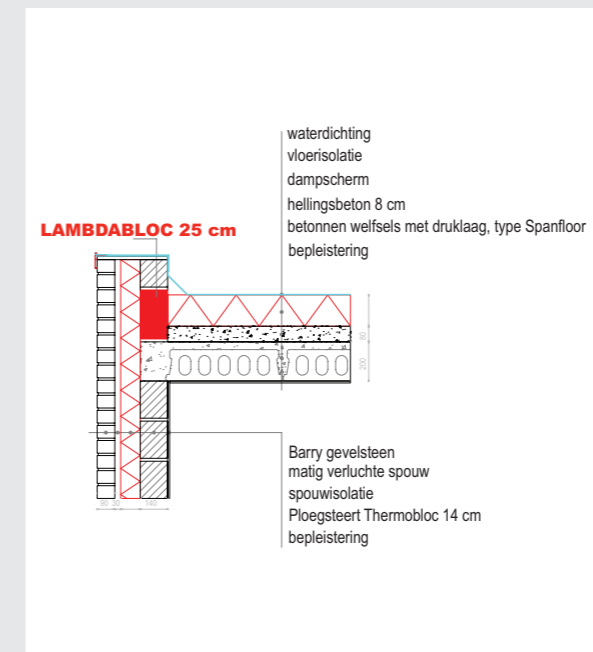
1A. FUNDERINGEN OP VOLLE GROND
met isolatieplaten en uitvulchape



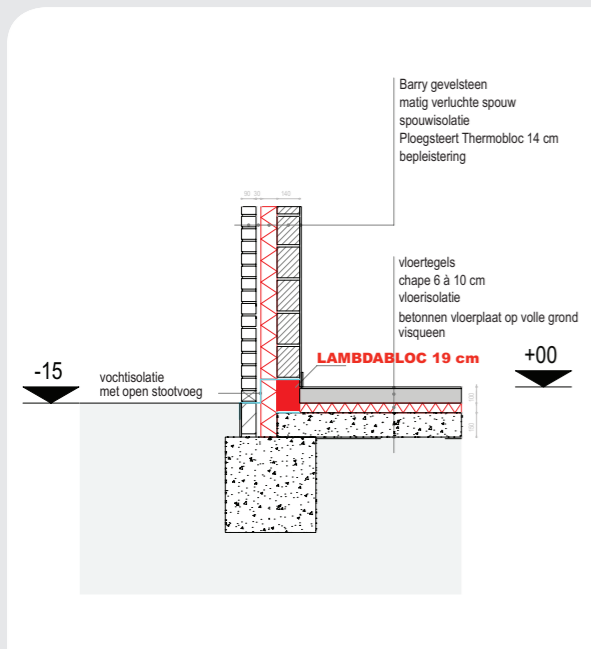
2A. FUNDERINGEN MET (KRUIP)KELDER
met isolatieplaten en uitvulchape



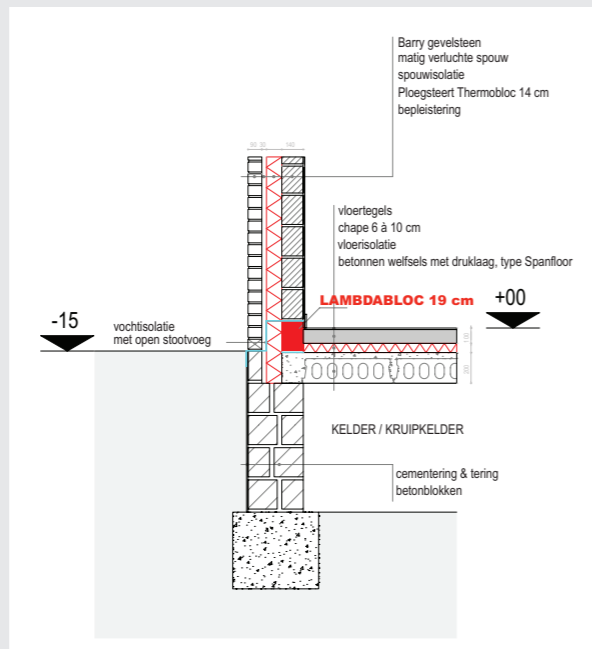
3A. BINNENMUUR OP (KRUIP)KELDER
met isolatieplaten en uitvulchape



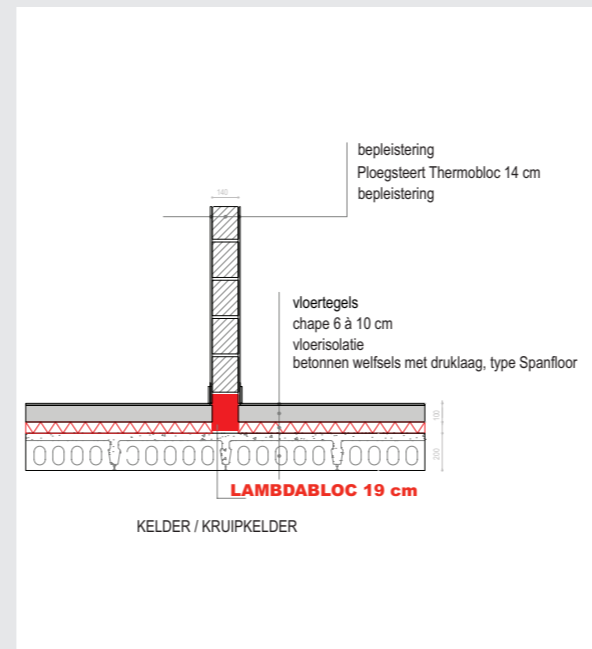
4. DAKRAND PLAT DAK



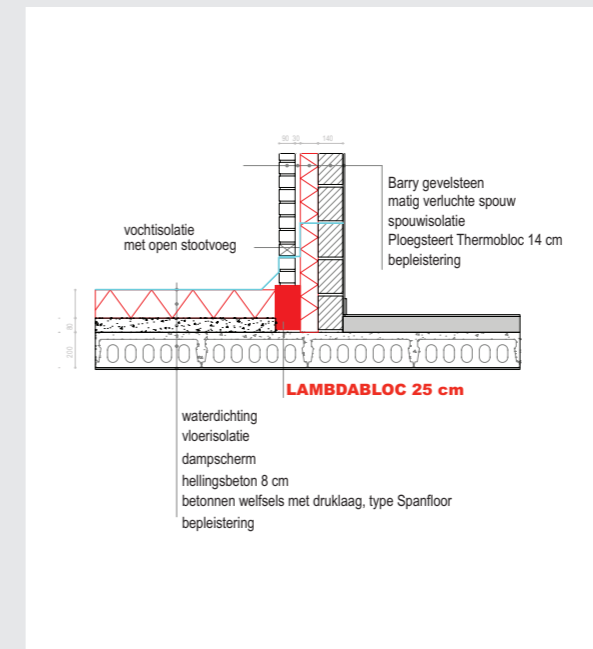
1B. FUNDERINGEN OP VOLLE GROND
met gespoten isolatie



2B. FUNDERINGEN MET (KRUIP)KELDER
met gespoten isolatie

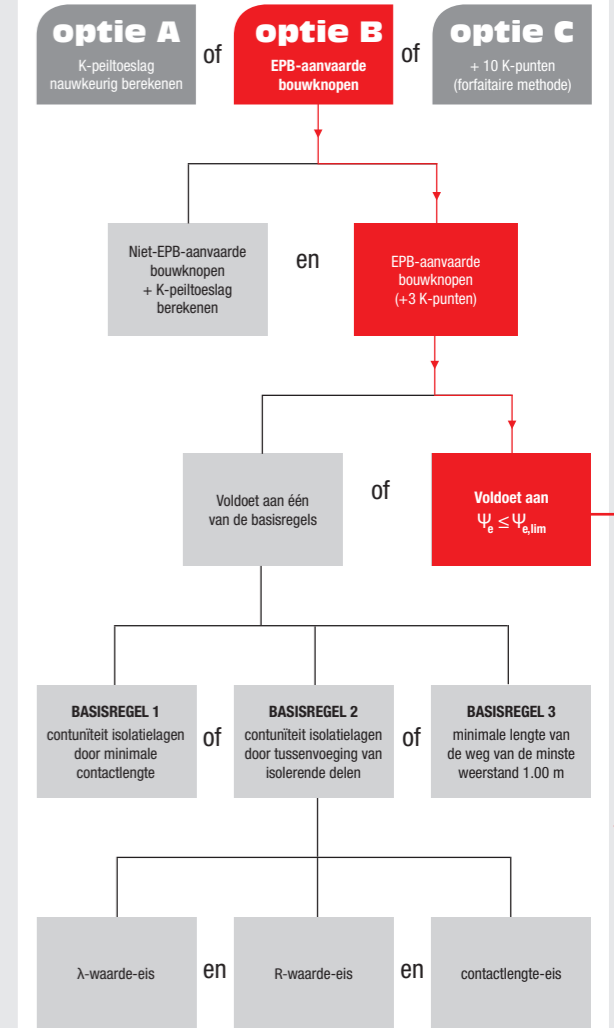


3B. BINNENMUUR OP (KRUIP)KELDER
met gespoten isolatie



5. PLAT DAK MET OPGAANDE SPOUWMUUR

Volg deze weg en maak gebruik van de voordeligste EPB-ingave



Gebruik onze **LambdaDirect** om de psi-waarde te berekenen voor een grote verscheidenheid aan bouwknopen!

* De detailtekeningen slaan enkel op de toepassing van de Lambdabloc® in een thermische context. Deze details zijn niet bedoeld als richtlijn inzake waterkerende lagen, luchtdichtheid of akoestische isolatie.